



ประกาศองค์การบริหารส่วนตำบลจารพัต

เรื่อง การเปิดเผยแพร่ราคากลางและการคำนวณราคากลางการจัดซื้อจัดจ้าง  
โครงการก่อสร้างถนนคอนกรีตเสริมเหล็กภายในหมู่บ้าน หมู่ที่ ๙ บ้านพม่า  
ตำบลจารพัต อำเภอสวีขรภูมิ จังหวัดสุรินทร์ โดยวิธีเฉพาะเจาะจง

\*\*\*\*\*

ด้วยองค์การบริหารส่วนตำบลจารพัต มีความประสงค์จะจ้างโครงการก่อสร้างถนนคอนกรีตเสริมเหล็กภายในหมู่บ้าน หมู่ที่ ๙ บ้านพม่า ตำบลจารพัต อำเภอสวีขรภูมิ จังหวัดสุรินทร์ ถนนคอนกรีตเสริมเหล็ก ผิวจราจรกว้าง ๔ เมตร ความยาว ๑๕๐ เมตร หนา ๐.๑๕ เมตร หรือมีพื้นที่ผิวจราจรรวม ไม่น้อยกว่า ๖๐๐ ตารางเมตร ไหล่ทางลงหินคลุกโดยเฉลี่ยข้างละ กว้าง ๐.๓๐ เมตร หนา ๐.๑๕ เมตร วางท่อ คสล. ขนาดเส้นผ่าศูนย์กลาง ๐.๓๐x๑๐๐ เมตร จำนวน ๕ ท่อน พร้อมป้ายประชาสัมพันธ์โครงการ จำนวน ๑ ป้าย (ตามแบบมาตรฐานงานทางผิวจราจรคอนกรีตเสริมเหล็กแบบเลขที่ ธน.๒๐๓-๒๐๔/๒๕๖๑ ของกรมทางหลวงชนบทกำหนด (สายคุ้มบ้านมะเกลือ) โดยวิธีเฉพาะเจาะจง ราคากลางของงานก่อสร้างในการจ้างครั้งนี้เป็นเงินทั้งสิ้น ๔๕๑,๗๖๐.๘๗ บาท (สี่แสนห้าหมื่นหนึ่งพันเจ็ดร้อยหกสิบบาทแปดสิบเจ็ดสตางค์) นั้น

เพื่อให้การเปิดเผยแพร่ราคากลางและการคำนวณราคากลางการจัดซื้อจัดจ้างเป็นไปตามพระราชบัญญัติการจัดซื้อจัดจ้างและการบริหารพัสดุภาครัฐ พ.ศ. ๒๕๖๐ มาตรา ๖๓ ภายใต้บังคับมาตรา ๖๒ ให้หน่วยงานของรัฐ ประกาศรายละเอียดข้อมูลราคากลางและการคำนวณราคากลางในระบบเครือข่ายสารสนเทศของกรมบัญชีกลาง ตามวิธีการที่กรมบัญชีกลางกำหนด นั้น องค์การบริหารส่วนตำบลจารพัต จึงจัดทำรายละเอียดข้อมูลราคากลางและการคำนวณราคากลางไว้ในเว็บไซต์ของหน่วยงาน [www.jarpat.go.th](http://www.jarpat.go.th) และเว็บไซต์ศูนย์กลางข้อมูลการจัดซื้อจัดจ้างภาครัฐ [www.gprocurement.go.th](http://www.gprocurement.go.th) ของกรมบัญชีกลาง เพื่อให้ประชาชนสามารถตรวจสอบได้อีกทางหนึ่ง รายละเอียดปรากฏตามเอกสารแนบท้ายประกาศนี้

จึงประกาศให้ทราบโดยทั่วกัน

ประกาศ ณ วันที่ ๑๓ เดือน มีนาคม พ.ศ. ๒๕๖๗

(นายจิตรกร พรทวีรัตน์)

นายกองค์การบริหารส่วนตำบลจารพัต

ตารางแสดงวงเงินงบประมาณที่ได้รับจัดสรรและราคากลางในงานจ้างก่อสร้าง

๑. ชื่อโครงการ ก่อสร้างถนนคอนกรีตเสริมเหล็กภายในหมู่บ้าน หมู่ที่ ๙ บ้านพม่า ตำบลจารพัต  
อำเภอศรีนครินทร์ จังหวัดสุรินทร์ โดยวิธีเฉพาะเจาะจง

๒. หน่วยงานเจ้าของโครงการ องค์การบริหารส่วนตำบลจารพัต

๓. วงเงินงบประมาณที่ได้รับจัดสรร ๔๕๐,๙๐๐ บาท (สี่แสนห้าหมื่นเก้าร้อยบาทถ้วน)

๔. ลักษณะงาน ถนนคอนกรีตเสริมเหล็กภายในหมู่บ้าน ผิวจราจรกว้าง ๔ เมตร ยาว ๑๕๐ เมตร หน้า  
๐.๑๕ เมตร หรือมีพื้นที่ผิวจราจรรวมไม่น้อยกว่า ๖๐๐ ตารางเมตร ไหล่ทางหินคลุกโดยเฉลี่ยข้างละ กว้าง  
๐.๓๐ เมตร หน้า ๐.๑๕ เมตร วางท่อ คสล.ขนาด ศก.๐.๓๐ x ๑.๐๐ เมตรจำนวน ๕ ท่อน พร้อมป้าย  
ประชาสัมพันธ์โครงการ จำนวน ๑ ป้าย (แบบมาตรฐานงานทางผิวจราจรคอนกรีตเสริมเหล็กแบบเลขที่  
ถน.๒๐๓-๒๐๔/๒๕๖๑ ของกรมทางหลวงชนบทกำหนด)

๕. ราคากลางคำนวณ ณ วันที่ ๕ มีนาคม ๒๕๖๗  
เป็นเงิน ๔๕๑,๗๖๐.๘๗ บาท (-สี่แสนห้าหมื่นหนึ่งพันเจ็ดร้อยหกสิบบาทแปดสิบเจ็ดสตางค์-)

๖. บัญชีประมาณการราคากลาง

๖.๑ แบบสรุปราคากลางงานก่อสร้างทาง สะพาน และท่อเหลี่ยม (ตามเอกสารแนบท้าย)

๗. รายชื่อคณะกรรมการกำหนดราคากลาง

๗.๑ นายพัชรพงศ์ สุขดี	ตำแหน่ง นายช่างโยธาชำนาญงาน	ประธานกรรมการ
๗.๒ นายบุญสม สำนักนิตย์	ตำแหน่ง นายช่างโยธาชำนาญงาน	กรรมการ
๗.๓ นายคชาเดช ยอดเสาร์	ตำแหน่ง ผู้ช่วยช่างโยธา	กรรมการและเลขานุการ

ชื่อโครงการ ก่อสร้างถนนคอนกรีตเสริมเหล็ก ภายในหมู่บ้าน หมู่ที่ 9 บ้านพม่า ตำบลจารพัต อำเภอศิขรภูมิ จังหวัดสุรินทร์  
 ผิวจราจรกว้าง 4.00 ม. ยาว 150.00 ม. หน้า 0.15 ม. หรือมีพื้นที่ผิวจราจรรวมไม่น้อยกว่า 600.00 ตร.ม.

1. ข้อมูลสถานะบ้านราคาเฉลี่ย ณ ปัจจุบัน

ราคามานโซลา ณ อำเภอเมืองเฉลี่ย อยู่ในท้องจังหวัด	30.50 บาท จังหวัดอื่นๆ	เขตแผนปกติ	ปตท.อำเภอเมืองสุรินทร์	30.42 บาท
---	---------------------------	------------	------------------------	-----------

2. ข้อมูลทั่วไป

2.1 ชื่อโครงการ	ก่อสร้างถนนคอนกรีตเสริมเหล็ก
2.2 ขอบเขตการปกครองสวนทองถนน	องค์การบริหารส่วนตำบลจารพัต
2.3 ชื่อสายทาง	ภายในหมู่บ้าน
2.4 สถานที่ก่อสร้าง	หมู่ที่ 9 บ้านพม่า ตำบลจารพัต อำเภอศิขรภูมิ จังหวัดสุรินทร์
2.5 แบบเลขที่	ฉน-203-204/61 แบบมาตรฐานงานทาง กรมทางหลวงชนบท พ.ศ. 2561
2.6 งบประมาณตามข้อบัญญัติฯ 2567	450,900 บาท

3. ข้อมูลรายละเอียดแบบก่อสร้าง

3.1 โครงสร้างถนนคอนกรีต		
3.1.1 กว้าง	=	4.00 ม.
3.1.2 หน้า	=	0.15 ม.
3.1.3 ยาว	=	150.00 ม.
3.1.4 ไหลทางกว้างข้างละ	=	0.30 ม.
3.1.5 ทราयरองพื้นหนา	=	0.10 ม.
3.1.6 ค่ากำลังอัดของคอนกรีตที่อายุ 28 วัน(CUBE)	=	325 Ksc
3.2 เหล็กเสริม(เหล็กตะแกรง)		
3.2.1 ชนิดเหล็กเสริมคอนกรีต	=	WIRE MESH
3.2.2 ขนาด Ø เหล็กเสริมคอนกรีตตามขวาง	=	6.00 มม.
3.2.2 ขนาด Ø เหล็กเสริมคอนกรีตตามยาว	=	6.00 มม.
3.2.3 ระยะห่าง(Spacing) เหล็กตะแกรงตามขวาง	=	0.25 ม.
3.2.4 ระยะห่าง(Spacing) เหล็กตะแกรงตามยาว	=	0.25 ม.
3.3 รอยต่อคอนกรีต		
3.3.1 รอยต่อตามยาว(Longitudinal Joint)		มี
- ความกว้างของรอยต่อ	=	1.00 ซม.
- ความลึกของรอยต่อ	=	5.00 ซม.
- ความยาวเหล็กดัดท่อน(Tie bar)	=	0.60 ม.
- ขนาดเหล็กเสริม Tie bar (เหล็กข้ออ้อย)	=	12.00 มม.
- ระยะห่าง(Spacing of tie bar)	=	0.60 ม.
3.3.2 รอยต่อเพื่อการขยายตัวหรือรอยต่อตัดขาด(Expansion Joint)		
- ความกว้างของรอยต่อ	=	2.50 ซม.
- ความลึกของรอยต่อ	=	5.00 ซม.
- ระยะรอยต่อเพื่อการขยายตัว	=	150.00 ม.
- ความยาวเหล็กดัดท่อน(Dowel bar)	=	0.50 ม.
- ขนาดเหล็กเสริม Dowel bar (เหล็กเส้นกลม)	=	25.00 มม.
- ระยะห่าง(Spacing of dowel bar)	=	0.30 ม.
3.3.3 รอยต่อเพื่อการหดตัว(Contraction Joint)		
- ความกว้างของรอยต่อ	=	1.00 ซม.
- ความลึกของรอยต่อ	=	5.00 ซม.
- ระยะรอยต่อเพื่อการหดตัว	=	10.00 ม.
- ความยาวเหล็กดัดท่อน(Dowel bar)	=	0.50 ม.
- ขนาดเหล็กเสริม Dowel bar (เหล็กเส้นกลม)	=	25.00 มม.
- ระยะห่าง(Spacing of dowel bar)	=	0.30 ม.
3.3.4 รอยต่อเพื่อหดตัวตามขวาง(Re inforcement Joint) เหล็กเสริมรอยต่อเพื่อหดตัวตามขวาง(Re inforcement Joint)		มี
		12.00 มม.

4. งานวางท่อระบายน้ำ

4.1 งานท่อระบายน้ำขนาด 0.30 x 1.00 ม.	=	5.00 ท่อน

5. งานติดตั้งป้ายประชาสัมพันธ์โครงการ

5.1 ป้ายประชาสัมพันธ์โครงการถาวร	=	1.00 ป้าย
5.2 ป้ายประชาสัมพันธ์โครงการชั่วคราว	=	1.00 ป้าย

6. ข้อมูลคำนวณ Factor F

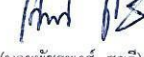
ค่าเฉลี่ยค่าเพิ่ม	=	
ค่าเฉลี่ยค่าเพิ่ม	=	
ดอกเบี้ยเงินกู้(MRL)	=	7 %
ภาษีมูลค่าเพิ่ม	=	7 %

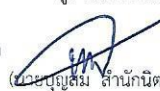
แบบสรุปราคากลางงานก่อสร้างทาง สะพาน และท่อเหลี่ยม


ประมาณการ ก่อสร้างถนนคอนกรีตเสริมเหล็ก ผิวจราจรกว้าง 4.00 ม. ยาว 150.00 ม. หน้า 0.15 ม. หรือมีพื้นที่ผิวจราจรรวมไม่น้อยกว่า 600.00 ตร.ม.  
 สถานที่ก่อสร้าง ภายในหมู่บ้าน หมู่ที่ 9 บ้านพม่า ตำบลจารพัด อำเภอดงเจริญ จังหวัดสุรินทร์  
 เจ้าของงบประมาณ องค์การบริหารส่วนตำบลจารพัด  
 ฝ่ายประมาณการ กองช่างองค์การบริหารส่วนตำบลจารพัด  
 แบบเลขที่ ถนน-203-204/61 แบบมาตรฐานงานทาง กรมทางหลวงชนบท พ.ศ. 2561  
 ราคาน้ำมันดีเซลลิ้ม ปตท อำเภอเมืองสุรินทร์ 30.42 บาท  
 ประมาณราคาเมื่อวันที่ 5 เดือน มีนาคม 2567

ลำดับ	รายการ	หน่วย	จำนวน	ราคาต่อหน่วย	ราคาเหมา	F <sub>N</sub>	ราคาต่อหน่วยx F <sub>N</sub>	ราคากลาง	หมายเหตุ
	<b>ก.งานทาง</b>								
	<b>งานดินคันทาง</b>								
1	งานปรับเกลี่ยแต่งคันทางเดิม	ตร.ม.	690.00	1.73	1,193.70	1.3642	2.36	1,628.45	*ข้อ (1) ใช้ค่า K สูตรงานดิน (K 2.1)
2	งานขุดหรือผิวทางเดิม	ตร.ม.	-	-	-	-	-	-	
3	งานดินถมคันทางจากแหล่งนอกที่ตั้งโครงการ	ลบ.ม.	-	-	-	-	-	-	
	<b>งานโครงสร้างทาง และผิวจราจร</b>								
4	งานพื้นทาง(หินคลุก)	ลบ.ม.	-	-	-	-	-	-	
5	งานทรายรองใต้ผิวทางคอนกรีต	ลบ.ม.	69.00	600.75	41,451.75	1.3642	819.54	56,548.48	*ข้อ 4-11 ใช้ค่า K สูตรงานผิวทาง (K 3.4)
6	ผิวทางปอร์ตแลนด์ซีเมนต์คอนกรีต หน้า 0.15 ม.	ตร.ม.	600.00	407.16	244,296.00	1.3642	555.45	333,268.60	
7	Expansion Joint	ม.	4.00	365.71	1,462.84	1.3642	498.90	1,995.61	
8	Contraction Joint	ม.	52.00	233.44	12,138.88	1.3642	318.46	16,559.86	
9	Longitudinal Joint	ม.	150.00	50.05	7,507.50	1.3642	68.28	10,241.73	
10	Re inforcement Joint	ช่วง	14.00	149.08	2,087.12	1.3642	203.37	2,847.25	
11	งานไหล่ทางหินคลุก	ลบ.ม.	22.50	704.15	15,843.38	1.3642	960.60	21,613.54	
12	งานท่อระบายน้ำขนาด 0.30 x 1.00 ม.	ม.	5.00	485.61	2,428.05	1.3642	662.47	3,312.35	*ข้อ 12 ใช้ค่า K สูตรงานท่อระบายน้ำ
13	งานป้ายจราจร ,สี								
14	ป้ายประชาสัมพันธ์โครงการถาวร	ป้าย	1.00	3,500.00	3,500.00	1.0700	3,745.00	3,745.00	
	ป้ายประชาสัมพันธ์โครงการชั่วคราว	ป้าย	1.00	-	-	-	-	-	
	<b>รวมค่างานต้นทุนงานทาง (1)</b>				331,909.22			451,760.87	
	<b>คิดเป็นค่าก่อสร้างโดยประมาณ</b>							451,760.87	

- (1) ผลรวมค่างานต้นทุนงานก่อสร้างทาง = 331,909.22
- (2) ผลรวมค่างานต้นทุนงานก่อสร้างสะพานและท่อเหลี่ยม =
- (3) ผลรวมค่าใช้จ่ายพิเศษตามข้อกำหนดและค่าใช้จ่ายอื่นๆ =
- (4) ค่า Factor F งานก่อสร้างทาง = 1.3642
- (5) ค่า Factor F งานก่อสร้างสะพานและท่อเหลี่ยม =
- (6) ค่า Factor F ค่าใช้จ่ายพิเศษตามข้อกำหนดฯ = 1 + (3) ÷ (1) × (4) + (2) × (5) =
- (7) ค่า Factor F งานก่อสร้างทางซึ่งรวมค่าใช้จ่ายพิเศษตามข้อกำหนดฯ (Factor FN) = (4) × (6) =
- (8) ค่า Factor F งานก่อสร้างสะพานและท่อเหลี่ยมซึ่งรวมค่าใช้จ่ายพิเศษตามข้อกำหนดฯ (Factor FN) = (5) × (6) =

ลงชื่อ  ประธานกรรมการ  
 (นายพัชรพงศ์ สุขดี)  
 ตำแหน่ง นายช่างโยธาชำนาญงาน รักษาราชการ  
 ผู้อำนวยการกองช่าง



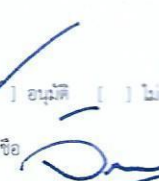
ลงชื่อ  กรรมการ  
 (นายบุญสัมพันธ์ สำนักนิตย์)  
 ตำแหน่ง นายช่างโยธาชำนาญงาน

ลงชื่อ  กรรมการ/เลขานุการ  
 (นายคชาเดช ยอดเสาร์)  
 ตำแหน่ง ผู้ช่วยช่างโยธา

เรียน นายกองการบริหารส่วนตำบลจารพัด  
 ตามที่ท่านได้แต่งตั้งคณะกรรมการกำหนดราคากลางโครงการดังกล่าวข้างต้น บัดนี้คณะกรรมการกำหนดราคากลางเสร็จเรียบร้อยแล้ว  
 เมื่อวันที่ 5 เดือน มีนาคม 2567 ราคากลางประมาณการ 451,760.87 บาท

จึงเรียนมาเพื่อโปรดทราบ

ทราบ [✓] เห็นชอบ [ ] ไม่เห็นชอบ      ทราบ [✓] เห็นชอบ [ ] ไม่เห็นชอบ      ทราบ [✓] อนุมัติ [ ] ไม่อนุมัติ

ลงชื่อ สอ.  ผู้เห็นชอบ      ลงชื่อ  ผู้เห็นชอบ      ลงชื่อ  ผู้อนุมัติ

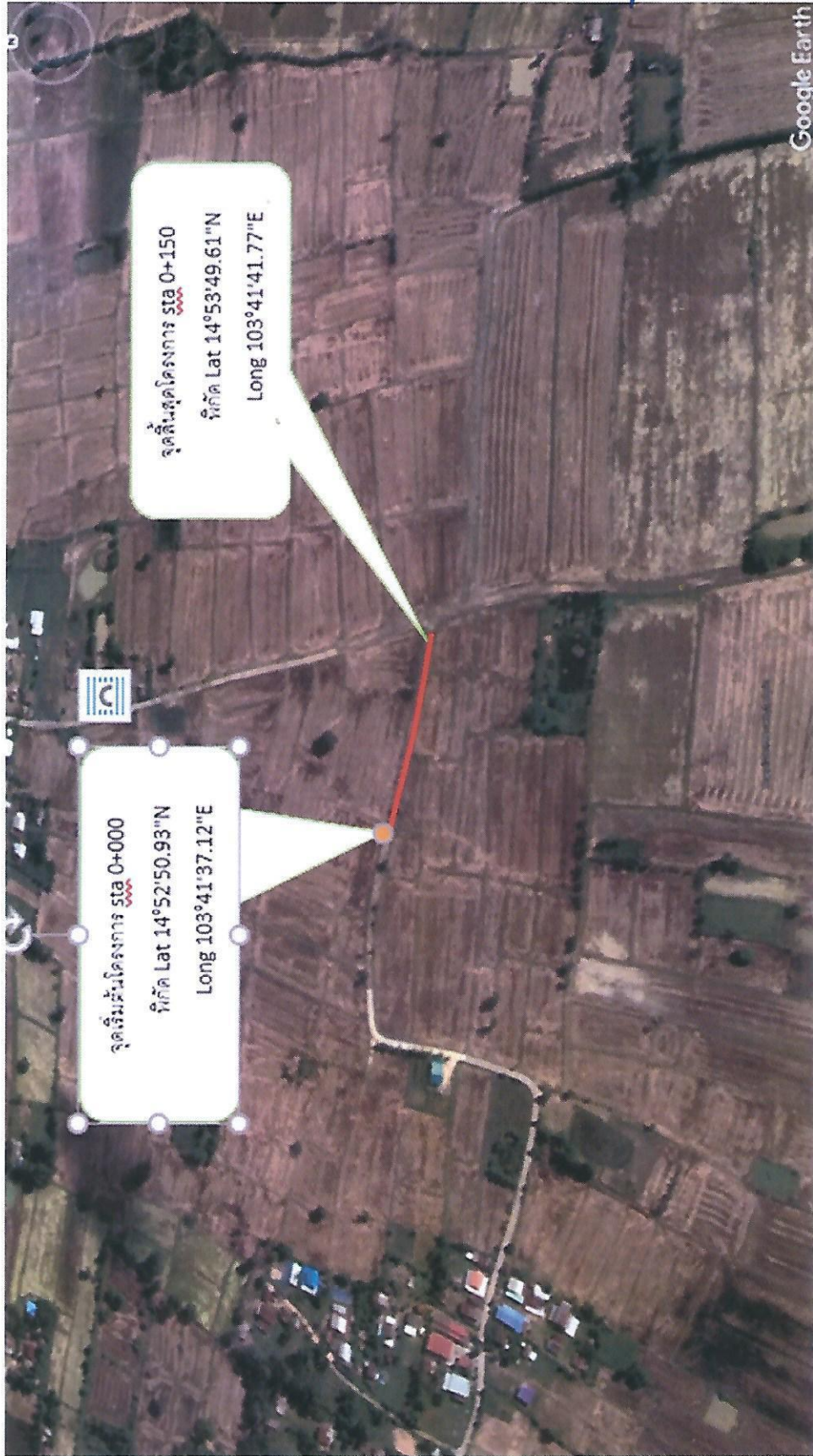
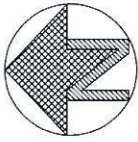
(รชตะพงษ์ แสนจันทร์ผิโยย)  
 ตำแหน่ง รองปลัดองค์การบริหารตำบล

(นายสุนทร ผลเจริญ)  
 ตำแหน่ง ปลัดองค์การบริหารตำบล

(นายจิตรกร พรทวีรัตน์)  
 ตำแหน่ง นายกองการบริหารตำบลจารพัด

โครงการก่อสร้างถนนคอนกรีตเสริมเหล็กภายในหมู่บ้าน หมู่ที่ 9 บ้านพม่า ตำบลสงารพัต อำเภอดงเจริญ จังหวัดสุรินทร์  
ขนาดกว้าง 4.00 เมตร ยาว 150 เมตร ทน 0.15 เมตร หรือพื้นที่ผิวจราจรรวมไม่น้อยกว่า 600 ตารางเมตร

ทิศเหนือ



หน่วยงาน



องค์การบริหารส่วนตำบลสงารพัต

แบบ

จุดที่จัดโครงการ

เขียน

(นายชุตานนท์ วัฒนศิริ)

ผู้ช่วยช่างสำรวจการรังวัดส่วนตำบลสงารพัต

ผู้ออกแบบ

(นายสุวิทย์ วัฒนศิริ)

ช่างสำรวจการรังวัดส่วนตำบลสงารพัต

ผู้ออกแบบ

(นายพิเชษฐ์ คุ้มดี)

ช่างสำรวจการรังวัดส่วนตำบลสงารพัต

ผู้ควบคุมงาน

(นายสุวิทย์ วัฒนศิริ)

ช่างสำรวจการรังวัดส่วนตำบลสงารพัต

ผู้ควบคุมงาน

(นายสุวิทย์ วัฒนศิริ)

ช่างสำรวจการรังวัดส่วนตำบลสงารพัต

มาตรฐาน

วัน/เดือน/ปี

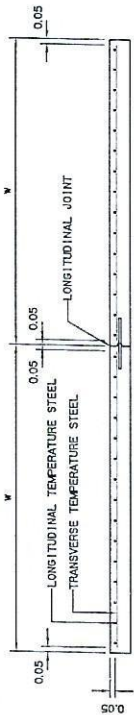
แบบฉบับที่

กรมการช่างสำรวจการรังวัดส่วนตำบลสงารพัต  
สงารพัต 2567

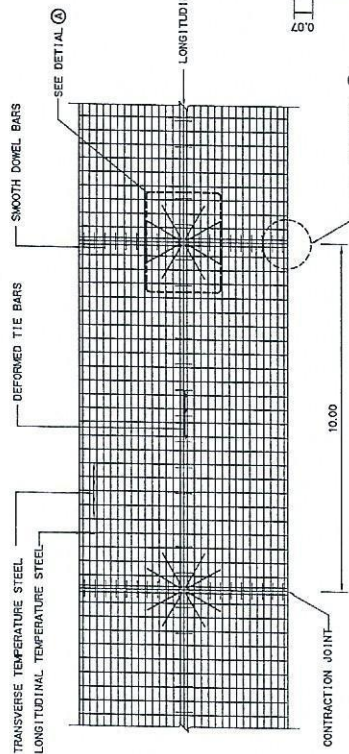
แผ่นที่

จำนวนแผ่น

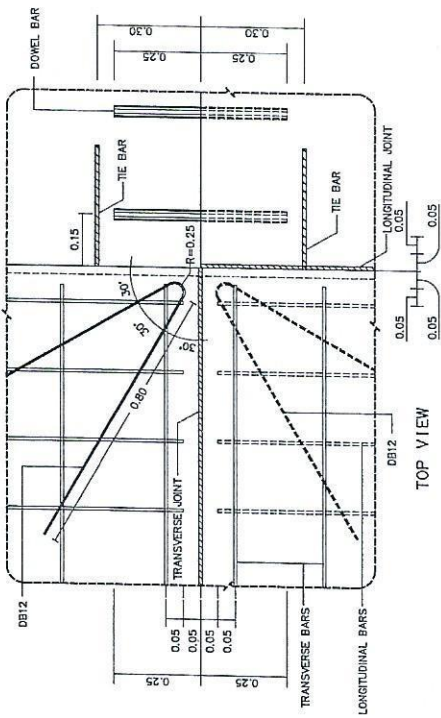
นายสุวิทย์ วัฒนศิริ  
ช่างสำรวจการรังวัดส่วนตำบลสงารพัต  
หมู่ที่ 9  
(นายสุวิทย์ วัฒนศิริ)



รูปตัดตามขวางของข้อต่อ ค.ส.ล.



แบบแสดงการเสริมเหล็กตาม ค.ส.ล.



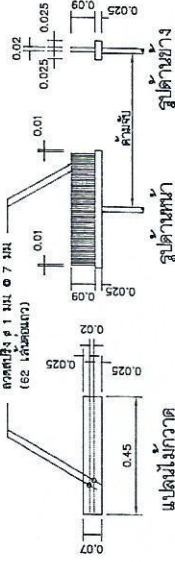
TOP VIEW

PLAN OF REINFORCEMENT AT T-0.05 PLAN OF REINFORCEMENT AT T/2

DETAIL "A"  
SCALE 1 : 10

รายละเอียดประกอบแบบ

1. สกรูเหล็ก "เบรค" ยาวขึ้น ๒ เมตรครึ่ง
2. สกรูเหล็กยึดและยึดกันข้อต่อ ยาวขึ้นอีก ๒ เมตรครึ่ง ใช้ฝังในคอนกรีตฐานงานเดิม ยาวขึ้นอีก ๒ เมตรครึ่ง (ตามแบบที่แนบมา) เพื่อไม่ให้ข้อต่อเคลื่อนที่
3. ฝังตะแกรงเหล็กเสริมในคอนกรีตเดิม ยาวขึ้นอีก ๒ เมตรครึ่ง ใช้ยึดกับคอนกรีตเดิม ยาวขึ้นอีก ๒ เมตรครึ่ง (ตามแบบที่แนบมา) และฝังไว้ที่ระดับความสูง ๒ เมตรครึ่ง
4. TRANSVERSE STEEL ใช้เหล็กเส้นขนาด 8 มม. (8B) ยาวขึ้นอีก ๒ เมตรครึ่ง ใช้ฝังในคอนกรีตเดิม ยาวขึ้นอีก ๒ เมตรครึ่ง (ตามแบบที่แนบมา) และฝังไว้ที่ระดับความสูง ๒ เมตรครึ่ง
5. เหล็กเส้นที่ใช้ยึดเสริมตามข้อ ๒ และ ๓ ยาวขึ้นอีก ๒ เมตรครึ่ง
6. การทำผิวหน้าให้เรียบ ให้ใช้คอนกรีตถมจากด้านบนที่ฝังไว้ ยาวขึ้นอีก ๒ เมตรครึ่ง
7. ใช้ปูนฉาบผิวหน้าคอนกรีตด้วยปูนขาว (JOB MIX DESIGN) ที่ใช้ตามแบบที่แนบมา และใช้ปูนฉาบผิวหน้าคอนกรีตด้วยปูนขาว (JOB MIX DESIGN) ที่ใช้ตามแบบที่แนบมา
8. ใช้ปูนฉาบผิวหน้าคอนกรีตด้วยปูนขาว (JOB MIX DESIGN) ที่ใช้ตามแบบที่แนบมา และใช้ปูนฉาบผิวหน้าคอนกรีตด้วยปูนขาว (JOB MIX DESIGN) ที่ใช้ตามแบบที่แนบมา
9. ใช้ปูนฉาบผิวหน้าคอนกรีตด้วยปูนขาว (JOB MIX DESIGN) ที่ใช้ตามแบบที่แนบมา และใช้ปูนฉาบผิวหน้าคอนกรีตด้วยปูนขาว (JOB MIX DESIGN) ที่ใช้ตามแบบที่แนบมา
10. แบบนี้ใช้ร่วมกับแบบเลขที่ ๒๖.๒๐๔



แบบใช้ยาว

รูปตัดหน้า

รูปตัดหน้า

รายละเอียดการเสริมเหล็กตาม ค.ส.ล.

ตารางที่ 1 TEMPERATURE STEEL

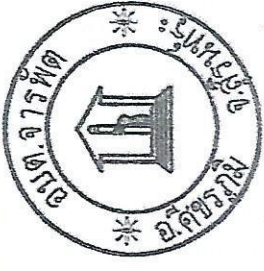
SLAB THICKNESS (CM.)	LONGITUDINAL REINFORCEMENT		TRANSVERSE REINFORCEMENT	
	เหล็กเส้นขนาด (φ) (mm) (1s = 1,200 ksc)	DIAMETER/SPACING	เหล็กเส้นขนาด (φ) (mm) (1s = 1,200 ksc)	DIAMETER/SPACING
15	φ6.0mm@0.25	RB900.25m	เหล็กเส้นขนาด (φ) (mm) (1s = 1,200 ksc)	เหล็กเส้นขนาด (φ) (mm) (1s = 1,200 ksc)
			φ6.0mm@0.25	φ6.0mm@0.25
			φ6.0mm@0.25	φ6.0mm@0.25
18	φ6.0mm@0.20	RB900.23m	เหล็กเส้นขนาด (φ) (mm) (1s = 1,200 ksc)	เหล็กเส้นขนาด (φ) (mm) (1s = 1,200 ksc)
			φ6.0mm@0.20	φ6.0mm@0.20
			φ6.0mm@0.20	φ6.0mm@0.20
20	φ6.0mm@0.20	RB900.20m	เหล็กเส้นขนาด (φ) (mm) (1s = 1,200 ksc)	เหล็กเส้นขนาด (φ) (mm) (1s = 1,200 ksc)
			φ6.0mm@0.20	φ6.0mm@0.20
			φ6.0mm@0.20	φ6.0mm@0.20
23	φ6.0mm@0.15	RB900.18m	เหล็กเส้นขนาด (φ) (mm) (1s = 1,200 ksc)	เหล็กเส้นขนาด (φ) (mm) (1s = 1,200 ksc)
			φ6.0mm@0.15	φ6.0mm@0.15
			φ6.0mm@0.15	φ6.0mm@0.15
25	φ6.0mm@0.15	RB900.15m	เหล็กเส้นขนาด (φ) (mm) (1s = 1,200 ksc)	เหล็กเส้นขนาด (φ) (mm) (1s = 1,200 ksc)
			φ6.0mm@0.15	φ6.0mm@0.15
			φ6.0mm@0.15	φ6.0mm@0.15

**กรมทางหลวงชนบท สำนักช่างเทคนิค**

แบบมาตรฐาน  
การเสริมเหล็กและรอยต่อของคอนกรีตเสริมเหล็ก (1/1)

ผู้จัดทำ: ศ.ดร.วิมลรัตน์  
ผู้ตรวจสอบ: ศ.ดร.วิมลรัตน์  
ผู้ควบคุมงาน: ศ.ดร.วิมลรัตน์  
วันที่: 9 กุมภาพันธ์ ๒๖.๒๐๔/๒๖





กรมส่งเสริมการค้าระหว่างประเทศ

กรมส่งเสริมการค้าระหว่างประเทศ

นางสาว.....

นางสาว.....

นางสาว.....

นางสาว.....

นางสาว.....

นางสาว.....

นางสาว.....

นางสาว.....

นางสาว.....

นางสาว.....

นางสาว.....

นางสาว.....

นางสาว.....

นางสาว.....

นางสาว.....

นางสาว.....

นางสาว.....

นางสาว.....

นางสาว.....

นางสาว.....

นางสาว.....

นางสาว.....

นางสาว.....

นางสาว.....

นางสาว.....

นางสาว.....

นางสาว.....

นางสาว.....

นางสาว.....

นางสาว.....

ตรวจจัดทำแผนงานใช้เหล็กในประเทศ

รายงานที่ผู้ขายหรือผู้ซื้อเหล็กใช้ในประเทศ

Table with 5 columns: ลำดับ, รายการ, หน่วย, ปริมาณ, ราคาต่อหน่วย (บาท), เป็นเงิน (บาท), วัตถุประสงค์ (ระบุประเภท)

หมายเหตุ

ราคาต่อหน่วยที่ใช้ในตารางจัดทำแผนงานใช้เหล็กต่อสัปดาห์ภายในประเทศ เป็นราคาตามใบแจ้งปริมาณงานและราคา...

ตารางจัดทำแผนงานใช้เหล็กที่ผลิตในประเทศ

รายการที่ผู้ซื้อหรือผู้ขายใช้ในประเทศ

Table with 5 columns: ลำดับ, รายการ, หน่วย, ปริมาณ, เหล็กในประเทศ, เหล็กต่างประเทศ

คำสั่งกรมส่งเสริมการค้าระหว่างประเทศว่าด้วย...

ผู้ว่าจ้างต้องแสดงบัญชีรายชื่อผู้ประกอบการที่จ้างว่าผู้ว่าจ้างได้ดำเนินการจ้างให้แล้ว...

แผนงานใช้เหล็กต่อสัปดาห์ ผู้ว่าจ้างต้องแสดง สามารถรับเป็นเงินได้ตามความจำเป็น...

- 1. ผู้ว่าจ้างในต่างประเทศที่ผลิตเหล็กในประเทศไทย
2. หน่วยงานในต่างประเทศที่ผลิตเหล็กในประเทศไทย
3. หน่วยงานในต่างประเทศที่ผลิตเหล็กในประเทศไทย...

ลงชื่อ (ผู้สัญญาฝ่ายผู้รับจ้าง)





แบบ

ปีงบประมาณ พ.ศ. ๒๕๖๖

เขียน

(นายชยเดช ชัยสิทธิ์)

ผู้จัดทำโครงการ/โครงการส่วนตำบลจางพืด

ผู้ออกแบบ

(นายชยเดช ชัยสิทธิ์)

นายช่างโยธาของโครงการส่วนตำบลจางพืด

ผู้ออกแบบ

(นายชยเดช ชัยสิทธิ์)

นายช่างโยธาของโครงการส่วนตำบลจางพืด

นายช่างโยธาของโครงการส่วนตำบลจางพืด

(นายชยเดช ชัยสิทธิ์)

นายช่างโยธาของโครงการส่วนตำบลจางพืด

เห็นชอบ

(นายชยเดช ชัยสิทธิ์)

ปลัดองค์การบริหารส่วนตำบลจางพืด

อนุมัติ

(นายชยเดช ชัยสิทธิ์)

นายช่างโยธาของโครงการส่วนตำบลจางพืด

นายช่างโยธาของโครงการส่วนตำบลจางพืด

(นายชยเดช ชัยสิทธิ์)

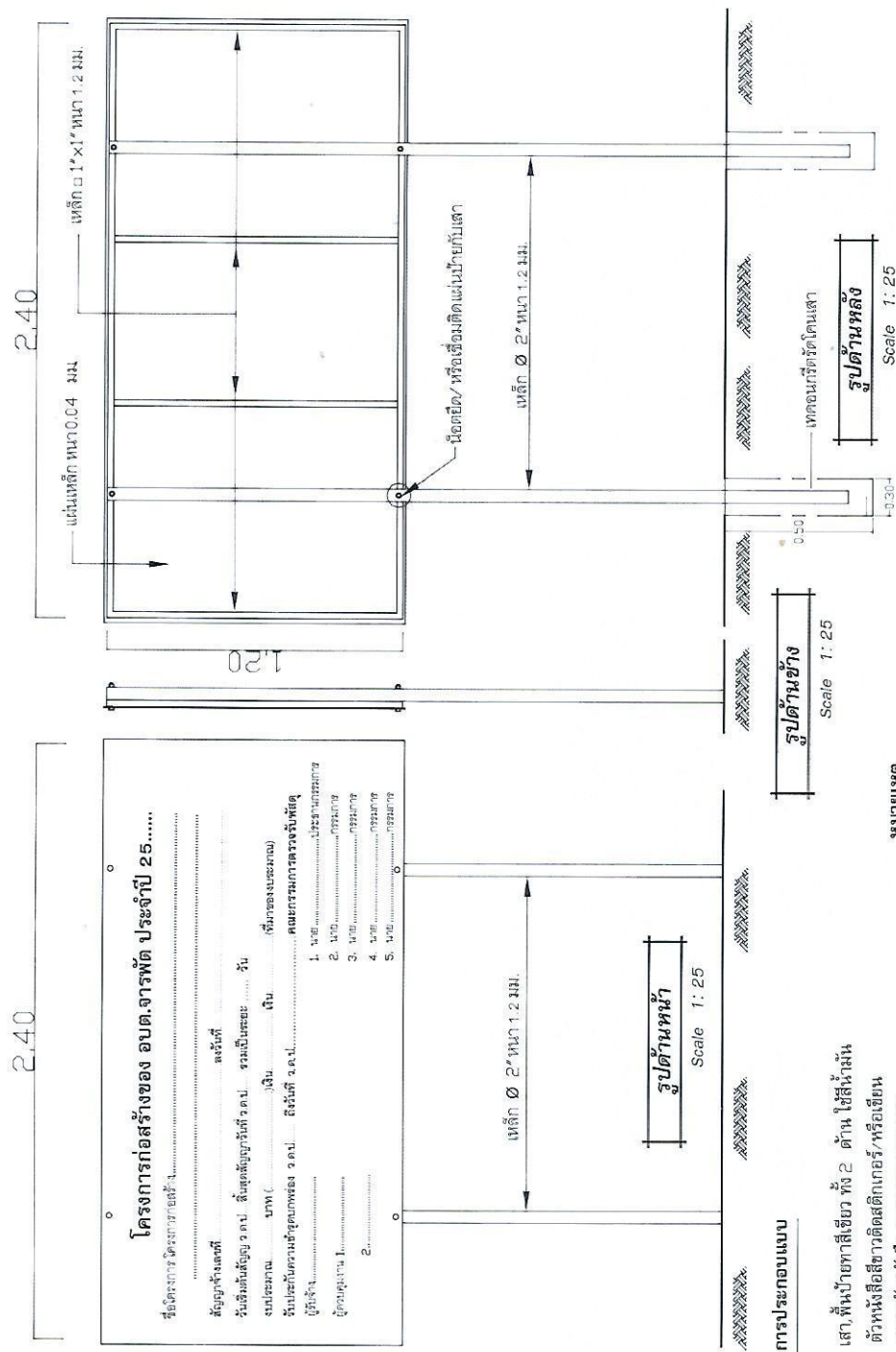
นายช่างโยธาของโครงการส่วนตำบลจางพืด

วันที่

1

หน้า

1



**โครงการก่อสร้างของ อบต.จางพืด ประจำปี 25.....**

ชื่อโครงการ/โครงการส่วนตำบล.....

สัญญาจ้างครั้งที่.....ครั้งที่.....

วันที่เริ่มสัญญา/ค.บ. สัญญาจ้างครั้งที่.....ค.บ. อนุมัติโดย.....รับ

งบประมาณ.....เงิน.....เงิน (ปีงบประมาณ พ.ศ. ๒๕๖๖)

วันที่เริ่มโครงการ/โครงการส่วนตำบล.....ค.บ. อนุมัติโดย.....รับ

ผู้ควบคุมงาน 1.....

2.....

1. นาย..... (ชื่อของสมาชิก)

2. นาย..... (ชื่อของสมาชิก)

3. นาย..... (ชื่อของสมาชิก)

4. นาย..... (ชื่อของสมาชิก)

5. นาย..... (ชื่อของสมาชิก)

**รายการประกอบแบบ**

1. เสาค้ำเท้าเหล็กยาว ทั้ง 2 ด้าน ใช้สีน้ำมัน
2. ตัวหนังสือสีขาวติดสติกเกอร์/หรือเขียน
3. ขนาดตัวหนังสือ ตามความเหมาะสม
4. แผ่นเหล็กขนาดกว้าง 1.20 เมตร ยาว 2.40 เมตร หน้า 0.04 มม.
5. ก้อนทาสีจริง ให้ทาสีกันสนิมก่อน
6. จุดก่อสร้างกำหนดตามความเหมาะสมในสนาม สามารถมองเห็นได้ชัดเจน

**แบบป้ายประชาสัมพันธ์การ**

Scale 1: 25

- ป้ายประชาสัมพันธ์การติดตั้งหลังจากดำเนินการก่อสร้างโครงการก่อสร้างแล้วเสร็จ
- รายละเอียดเกี่ยวกับข้อความ รายละเอียดกรรมการงบประมาณวันเริ่มสัญญา วันสิ้นสุดสัญญา ให้รัฐบาลแจ้งติดต่อกับผู้ควบคุมงาน

**หมายเหตุ**

1. เสาค้ำเท้าเหล็กยาว ทั้ง 2 ด้าน ใช้สีน้ำมัน
2. ตัวหนังสือสีขาวติดสติกเกอร์/หรือเขียน
3. ขนาดตัวหนังสือ ตามความเหมาะสม
4. แผ่นเหล็กขนาดกว้าง 1.20 เมตร ยาว 2.40 เมตร หน้า 0.04 มม.
5. ก้อนทาสีจริง ให้ทาสีกันสนิมก่อน
6. จุดก่อสร้างกำหนดตามความเหมาะสมในสนาม สามารถมองเห็นได้ชัดเจน

